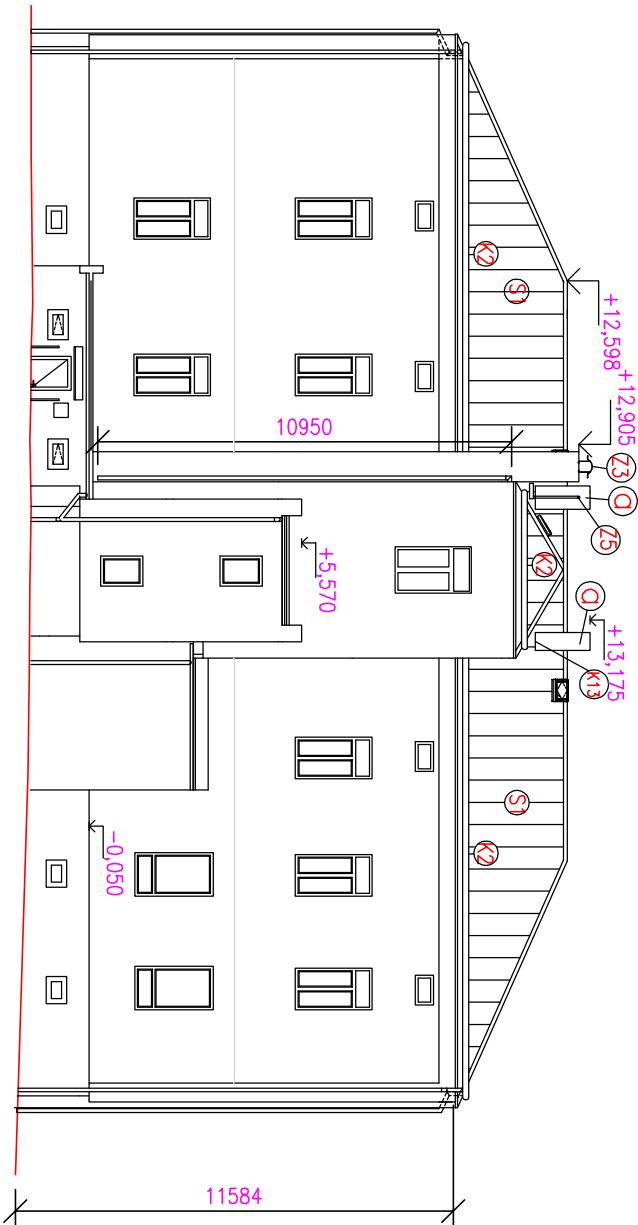
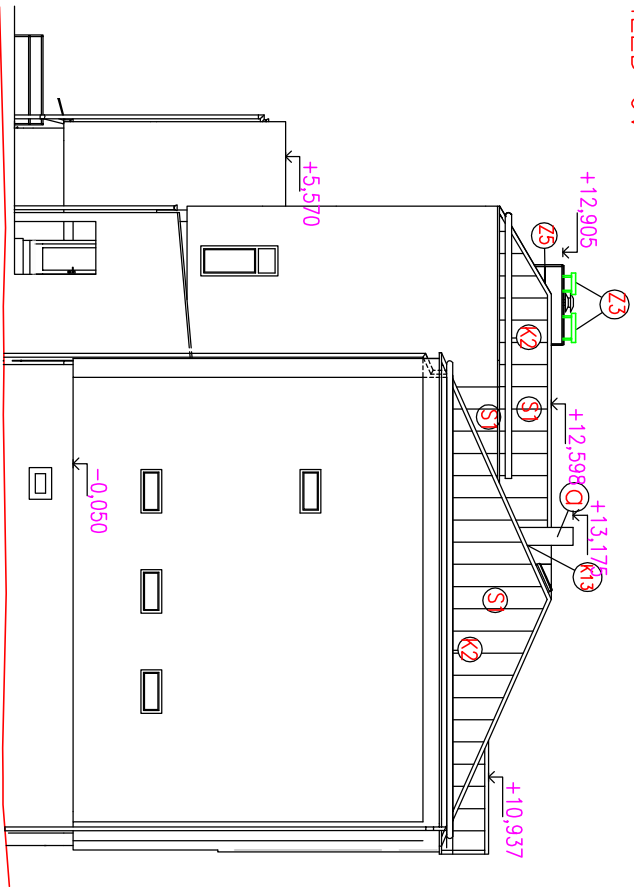


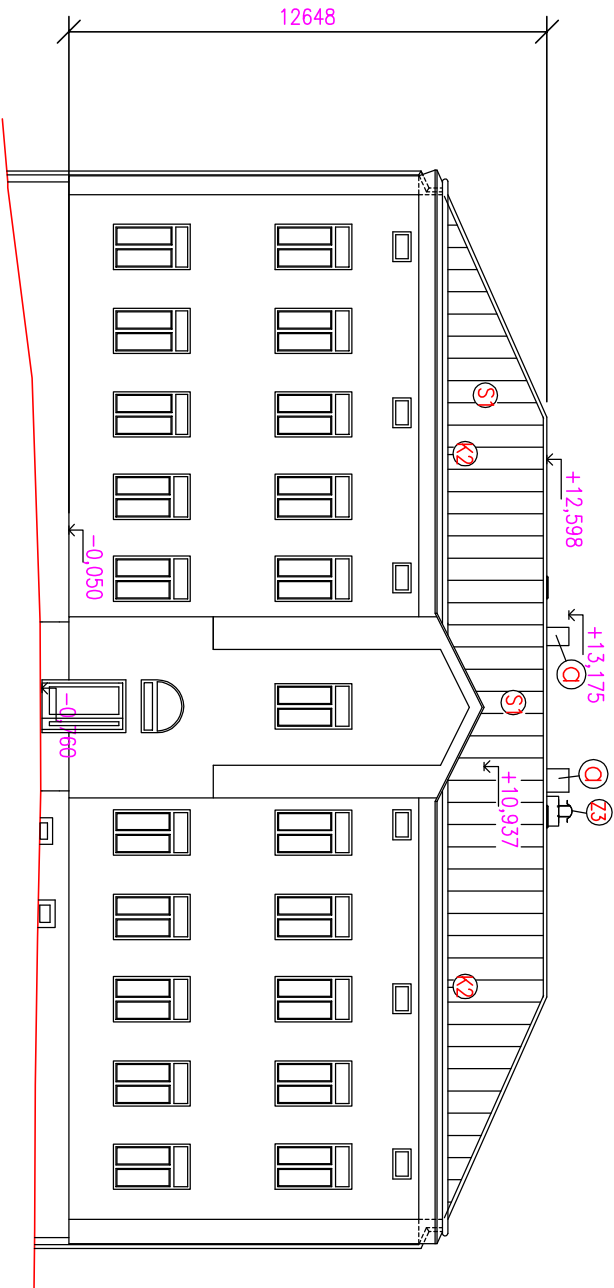
POHLED DVORNÍ



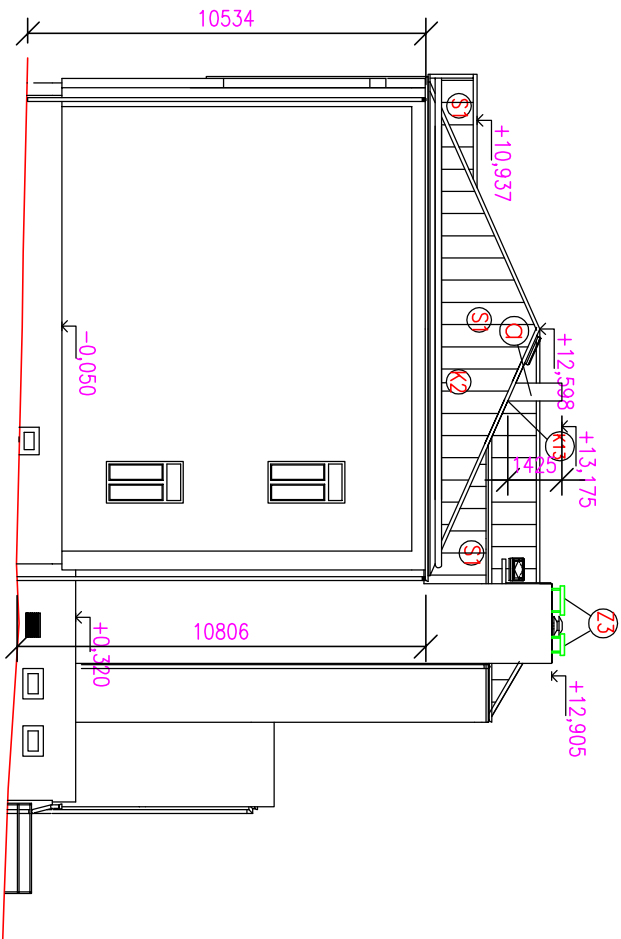
POHLED JV



POHLED ČELNÍ



POHLED SZ



- Q** PO. ODKRYTÍ STŘECHY BUDOU KOM. TĚLESA NOVĚ OMÍTNUTA VČETNĚ NATĚRU A NOVÝCH BETONOVÝCH KRYCÍCH DESEK –CELKEM 2KS KOMINOVÝCH TĚLES 500/500 V.1,7M–1KS A ... A 650/500 V.1,7M –1KS
- SZ** SNĚHOVÉ ZACHYTÁČE – VIZ PŮDORYS STŘECHY NOVÝ STAV

- S** **SKLADBA STŘECHY –**
 - FALCOVANÁ PLECHOVÁ KRYTINA S EXTRA MĚKKÝM JÁDREM S DVOUITOU STOLATOU DŘÁŽKOU Z MATERIÁLU PROFALC V PLOCHOVÉ ÚPRAVĚ ELITE V ODSTINU TMAVÉ ŠEDĚ (Č. BARVY LINDAB 087) tl.0,6mm.
 - ASFALTOVÝ SBS MODIFIKOVANÝ NEDIFÚZNÍ PODKLADNÍ PÁS SE SAMOLEPÍCÍMI SPOJÍ NAPŘ. BAUDER TOP TS 40 NSK
 - STÁVAJÍCÍ BEDNĚNÍ TL.25MM, VYMĚNA VADNĚHO , NARUŠENÉHO BEDNĚNÍ
 - KROKVE 110/160

Zodp. projektant		Vyracoval	
ING. VLASTA SLIVOVÁ		ING. VLASTA SLIVOVÁ	
ING. VLASTA SLIVOVÁ PROJEKČNÍ KANCELAR IČO 62270893 NADRAŽNÍ 2923/75 702 00 MORAVSKÁ OSTRAVA			
InvestorStatutární město Třinec , Joblunkovská 160 , 73961 Třinec		Datum 2/2023	
Stavba Kat.ú. Nebory, p.č. 158, Třinec – Nebory		Formát 2A4	
Objekt MS NEBORY 126, OPRAVA STŘECHY–TŘINEC		Stupeň DPS	
POHLEDY NOVÝ STAV		Zakázka 2022/240	
		Měřítko 1:200	
		Číslo výkresu 240–D–9	